

قرارداد

شماره:

تاریخ:

۱- طرفین قرارداد:

کارفرما:

آدرس:

پیمانکار: شرکت

آدرس:

و به نمایندگی

۲- موضوع قرارداد:

عبارتست از طراحی و اجرای کلیه عملیات اجرای سازه نگهبان گود پروژه واقع در سطح پیاده‌رو یا خیابان تا تراز زیر بتن مگر با عمق گود برداری حدود ۱۸ متر به روش انکرینگ.

۳- مبلغ قرارداد:

مبلغ اولیه پیمان با توجه به جدول پیوست یک برابر با () ریال به طور خالص می‌باشد.

تبصره: در صورت افزایش عمق گود نسبت به ۱۸ متر قیمت‌های واحد قرارداد به نسبت افزایش عمق افزایش می‌یابد. افزایش عمق گود می‌بایست قبل از شروع عملیات حفاری ردیف اول اعلام گردد.

۴- مدت اولیه و نهایی قرارداد:

مدت اولیه قرارداد ماه شمسی می‌باشد که از تاریخ تحویل زمین و پرداخت پیش‌پرداخت از طرف کارفرما به پیمانکار محاسبه و ملاک عمل قرار می‌گیرد. مدت نهایی قرارداد عبارت است از مدت اولیه قرارداد به علاوه تأخیرات مجاز.

۵- دوره تضمین:

تحویل قطعی پروژه پس از طی دوره تضمین عملیات موضوع پیمان که یکسال بعد از تاریخ اتمام عملیات موضوع پیمان و یا زمان اجرای دیوارهای حایل (هر کدام که زودتر انجام شود) است انجام می‌شود.

۶- نحوه پرداخت:

ریال، پس از عقد قرارداد به پیمانکار پرداخت می‌شود. پس از ورود استرند و شبکه میلگرد، مبلغ ریال دیگر به پیمانکار پرداخت می‌شود. پس از ورود تیرآهن و ورق، مبلغ ریال دیگر به پیمانکار پرداخت می‌شود.

قسط دوم: مبلغ

پس از اجرای شمع‌های فلزی به پیمانکار پرداخت می‌شود.

قسط سوم: مبلغ

پس از اجرای ردیف اول انکرها به پیمانکار پرداخت می‌شود.

قسط چهارم: مبلغ

ریال پس از اجرای ردیف دوم انکرها به پیمانکار پرداخت می‌شود.

قسط پنجم: مبلغ

ریال پس از اجرای ردیف سوم انکرها به پیمانکار پرداخت می‌شود.

قسط ششم: مبلغ

ریال پس از اجرای ردیف چهارم انکرها به پیمانکار پرداخت می‌شود.

قسط هفتم: مبلغ

ریال پس از اجرای ردیف پنجم انکرها به پیمانکار پرداخت می‌شود.

قسط هشتم: پنجاه درصد مبلغ باقیمانده پس از اتمام کار به پیمانکار پرداخت می‌شود.

قسط نهم: مابقی مبلغ قرارداد پس از طی دوره تضمین به پیمانکار پرداخت می‌شود.

تبصره: به ازای هر روز تأخیر در هر یک از پرداخت‌های فوق یک روز تأخیر مجاز محسوب شده که به مدت پیمان اضافه می‌گردد.

۷- تعهدات پیمانکار:

- نقشه‌های اجرایی و مشخصات فنی آن می‌بایست ظرف مدت ۵ روز توسط پیمانکار تهیه و به کارفرما ارائه شود.
- پیمانکار اذعان می‌دارد از موقعیت و محل پروژه بازدید نموده و مسئولیت عملیات اجرایی مربوطه از زمان تحویل زمین پروژه تا پایان کار به عهده پیمانکار است. بدیهی است در صورت بروز هر گونه خسارت و حادثه به علت قصور پیمانکار جهت افراد، پرسنل و مستحذات و ساختمانهای مجاور، کارفرما هیچگونه مسئولیتی نداشته و کلیه خسارت‌ها و هزینه‌ها به عهده پیمانکار می‌باشد.
- پیمانکار حق واگذاری کار به غیر را تحت هیچ شرایطی بدون رضایت کارفرما ندارد.
- کلیه هزینه‌های مربوط به پرسنل پیمانکار اعم از دستمزد، عیدی، پاداش، سنوات، کارانه، ایاب و ذهاب و غذا به عهده پیمانکار میباشد.
- تأمین نیروی انسانی مجرب و متعهد و بدون منع قانونی به تعداد کافی و مناسب جهت انجام موضوع پیمان به عهده وی می‌باشد.
- تأمین و تهیه لوازم و ابزار و تجهیزات و دستگاهها و ماشین آلات مناسب کار به عهده پیمانکار می‌باشد.
- تهیه بیمه‌نامه مسئولیت مدنی کارفرما در قبال کارکنان به عهده پیمانکار می‌باشد.
- محاسبه و طراحی سیستم پایدارسازی می‌بایستی به گونه‌ای توسط پیمانکار انجام شود که پس از اتمام عملیات موضوع پیمان، عملکرد پایدارسازی گود برای مدت یکسال تضمین گردد.

۸- تعهدات کار فرما:

- تحویل زمین محل اجرای پروژه و تجهیز کارگاه به پیمانکار و تأمین آب و برق مورد نیاز اجرای موضوع پیمان
- اجرای عملیات خاکبرداری مطابق دستور کار پیمانکار سازه نگهبان
- پرداخت مطالبات پیمانکار مطابق مفاد این قرارداد
- در صورت نیاز جلب رضایت همسایه‌های مجاور جهت حفاری و سایر موارد اجرای سازه نگهبان.

۹- تغییرات پیمان:

- هرگونه تغییرات در موضوع، مدت و یا مبلغ پیمان و همچنین حسب مورد تغییرات در برخی مفاد قرارداد بجز آنچه در قرارداد تعیین تکلیف شده است منوط به توافق و تأیید کتبی طرفین می‌باشد.

۱۰- جریمه تأخیرات و پاداش تعجیل:

- جریمه تأخیرات غیر مجاز و پاداش تعجیل نسبت به مدت نهایی قرارداد به شرح زیر می‌باشد:
- در صورت تأخیر غیر مجاز به ازای هر روز تأخیر جریمه‌ای معادل شرایط عمومی پیمان از پیمانکار کسر می‌گردد.
- در صورت اتمام عملیات موضوع پیمان زودتر از مدت نهایی قرارداد به ازای هر روز تعجیل معادل جریمه تأخیر مندرج شرایط عمومی پیمان به عنوان پاداش به پیمانکار پرداخت می‌گردد.

۱۱- حل اختلاف:

- در صورت بروز اختلاف با حضور یک نماینده از طرف کارفرما و یک نماینده از طرف پیمانکار و یک نماینده مرضی‌الطرفین موضوع بررسی و حل می‌گردد.

۱۲- مفاد در قرارداد:

- این قرارداد در ۱۲ ماده و سه تبصره و ۳ نسخه تهیه و به امضاء طرفین رسیده و مبادله شده که هر نسخه حکم و اثر را دارد.

نماینده پیمانکار

مهر و امضاء

پیوست شماره یک

جدول یک - آنالیز قیمت

ردیف	سیستم پایدارسازی	مقدار	قیمت واحد	قیمت کل (ریال)	توضیحات
۱	شمع فلزی و انکرینگ	۷۷۰			
۲	شمع فلزی و انکرینگ	۱۰۱۰			
۳	انکرینگ و بلوک بتنی	۱۱۶۰			
۴	انکرینگ	۳۸۰			
۵	جمع کل (ریال)				

توضیح: ۵ درصد از مبلغ فوق بابت هزینه طراحی و تهیه نقشه‌های اجرایی، ۲۵ درصد بابت اجرای شمع‌های فلزی، ۳۰ درصد بابت شاتکریت و ۴۰ درصد بابت اجرای استرند و کشش می‌باشد.

نماینده پیمانکار

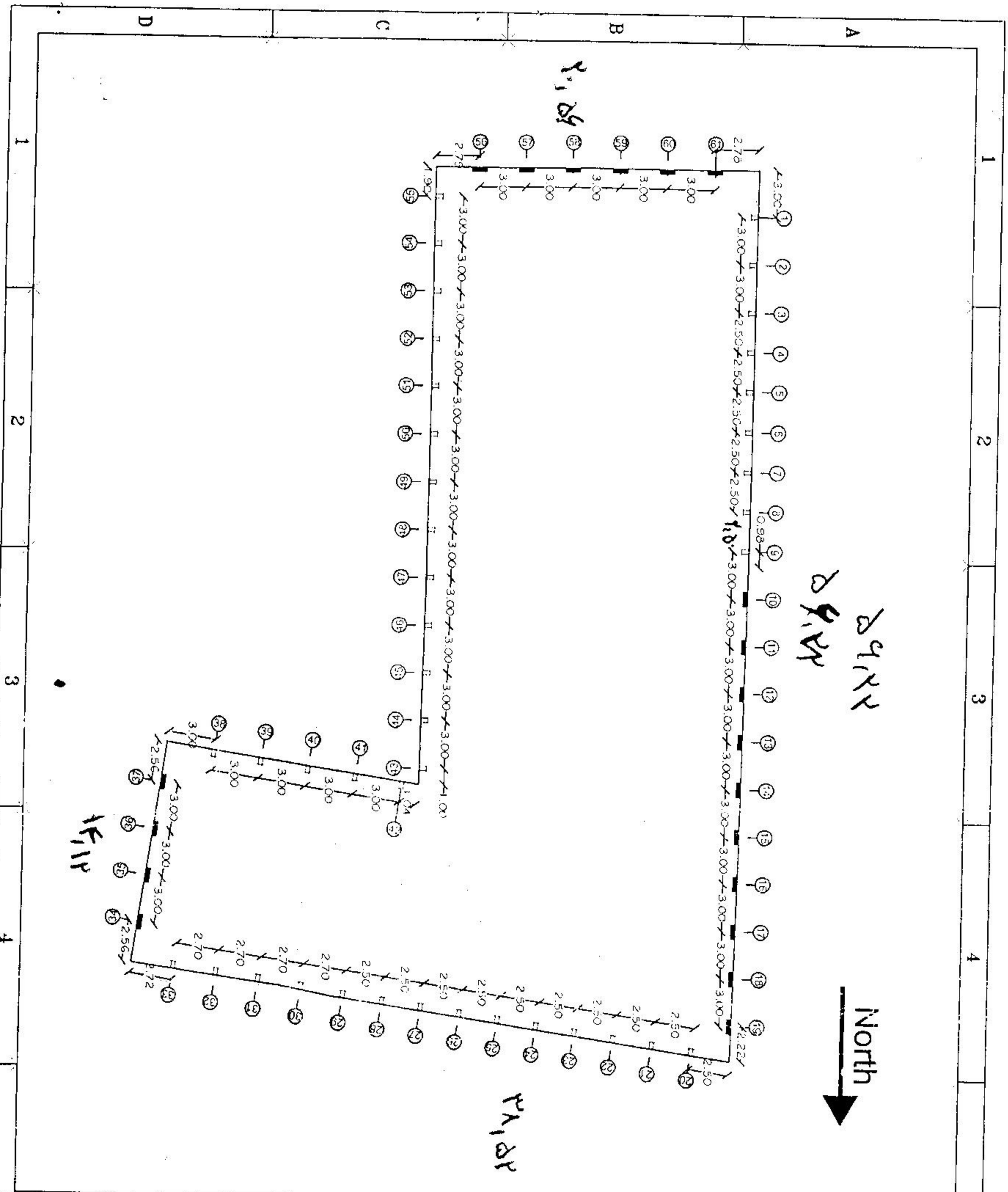
مهر و امضاء

29.11.22
29.11.22



16.11.22

29.11.22



LEGEND

GENERAL NOTES

- 1- ALL COORDINATES AND ELEVATIONS ARE IN METERS UNLESS OTHERWISE NOTED
- 2- FOR CONCRETE BLOCKS $f_c = 250 \text{ kg/cm}^2$
- 3- FOR ALL BARS $f_y = 4000 \text{ kg/cm}^2$ UNLESS OTHERWISE NOTED
- 4- FOR ALL WIRE MESH $f_y = 2400 \text{ kg/cm}^2$
- 5- CEMENT TYPE IS PORTLAND CEMENT TYPE 1 OR 2
- 6- STRAND TENDONS COMPRISE MULTIPLE SEVEN-WIRE STRANDS $f_p \approx 18000 \text{ kg/cm}^2$
- 7- SHOTCRETE MIX DESIGN :
- CEMENT 350 kg - SAND 1500 kg - WATER 150 kg
- 8- BAND LENGTH MAY BE CHANGED DUE TO SOIL STRATA INFORMATION DURING CONSTRUCTION
- 9- SPACERS THAT ARE COMBINED WITH CENTRALIZERS ARE PROVIDED AT MAXIMUM INTERVALS OF 3 METERS.

NO	REVISION	DATE	CHECKED	DATE	DESIGNED	DATE	APPROVED	DATE
01		16/11/22	A. KANE	16/11/22				
02								
03								

OWNER: _____

PROJECT TITLE: _____

DWG TITLE: Site Plan

DWG No.: _____

REV. NO.: _____

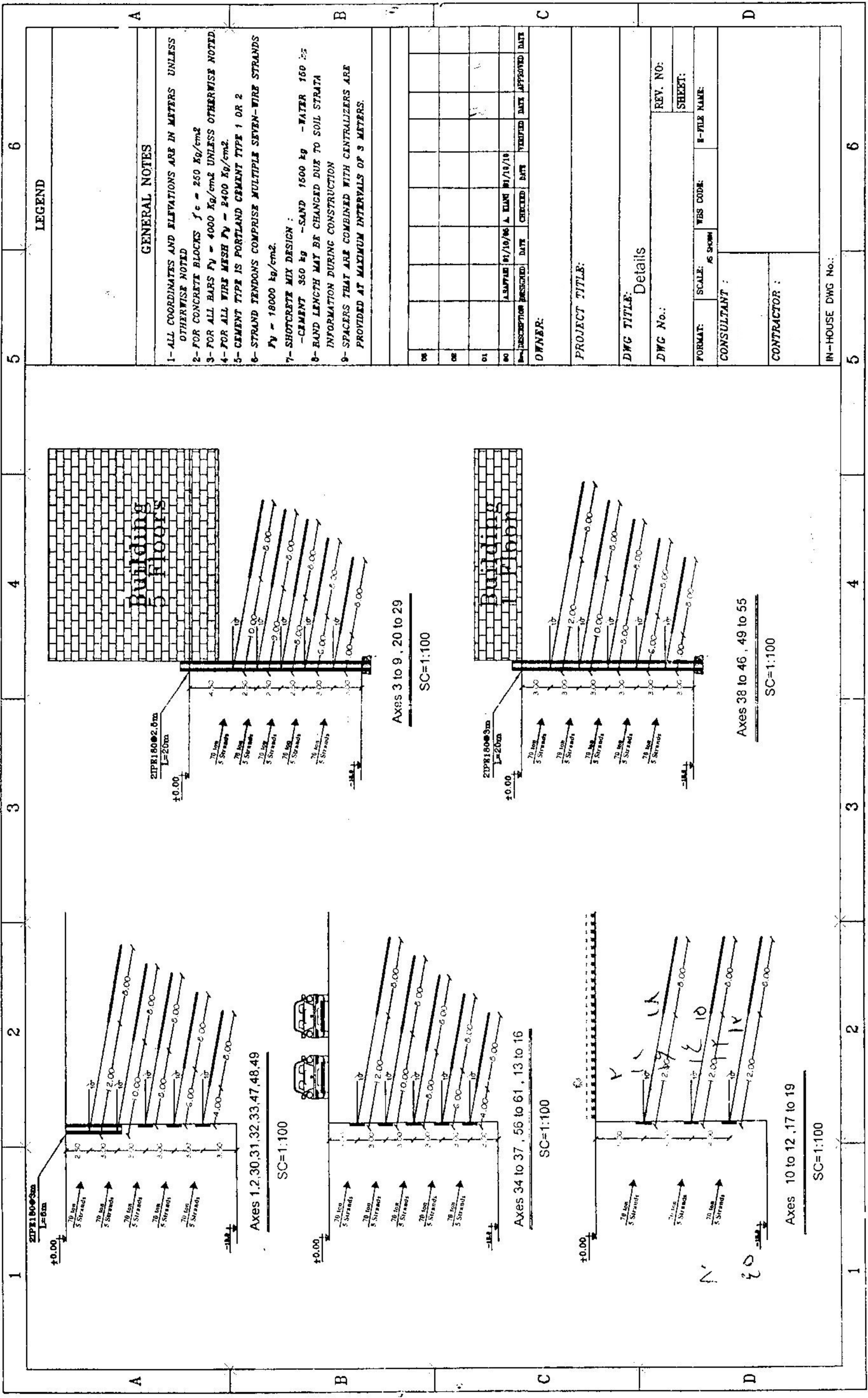
SHEET: _____

CONTRACTOR: _____

CONSULTANT: _____

SCALE: 1:500

DATE: 16/11/22



LEGEND

GENERAL NOTES

- 1- ALL COORDINATES AND ELEVATIONS ARE IN METERS UNLESS OTHERWISE NOTED
- 2- FOR CONCRETE BLOCKS $f_c = 250 \text{ Kg/cm}^2$
- 3- FOR ALL BARS $F_y = 4000 \text{ Kg/cm}^2$ UNLESS OTHERWISE NOTED.
- 4- FOR ALL WIRE MESH $F_y = 2400 \text{ Kg/cm}^2$
- 5- CEMENT TYPE IS PORTLAND CEMENT TYPE 1 OR 2
- 6- STRAND TENDONS COMPRISE MULTIPLE SEVEN-WIRE STRANDS $F_y = 18000 \text{ kg/cm}^2$.
- 7- SHOTCRETE MIX DESIGN :
 - CEMENT 350 kg - SAND 1500 kg - WATER 150 L
 - BAND LENGTH MAY BE CHANGED DUE TO SOIL STRATA
- 8- INFORMATION DURING CONSTRUCTION
- 9- SPACERS THAT ARE COMBINED WITH CENTRALIZERS ARE PROVIDED AT MAXIMUM INTERVALS OF 3 METERS.

NO	DESCRIPTION	DESIGNED DATE	CHECKED DATE	VERIFIED DATE	APPROVED DATE
01					
02					
03					
04					
05					
06					
07					
08					
09					
10					
11					
12					
13					
14					
15					
16					
17					
18					
19					
20					
21					
22					
23					
24					
25					
26					
27					
28					
29					
30					
31					
32					
33					
34					
35					
36					
37					
38					
39					
40					
41					
42					
43					
44					
45					
46					
47					
48					
49					
50					
51					
52					
53					
54					
55					
56					
57					
58					
59					
60					
61					
62					
63					
64					
65					
66					
67					
68					
69					
70					
71					
72					
73					
74					
75					
76					
77					
78					
79					
80					
81					
82					
83					
84					
85					
86					
87					
88					
89					
90					
91					
92					
93					
94					
95					
96					
97					
98					
99					
100					

OWNER:

PROJECT TITLE:

DWG TITLE: Details

DWG No.:

REV. NO:

SHEET:

FORMAT: SCALE: AS SHOWN VBS CODE: E-FILE NAME:

CONSULTANT:

CONTRACTOR:

IN-HOUSE DWG No.:

5

6

4

3

2

1

5

6

4

3

2

1

Axes 1, 2, 30, 31, 32, 33, 47, 48, 49

SC=1:100

Axes 3 to 9, 20 to 29

SC=1:100

Axes 34 to 37, 56 to 61, 13 to 16

SC=1:100

Axes 10 to 12, 17 to 19

SC=1:100

Axes 38 to 46, 49 to 55

SC=1:100

Building 5 floors

Building 1 floor

21P818003mm
L=20mm

21P818003mm
L=20mm

70 ton 5 Strands
70 ton 5 Strands
70 ton 5 Strands
70 ton 5 Strands
70 ton 5 Strands

70 ton 5 Strands
70 ton 5 Strands
70 ton 5 Strands
70 ton 5 Strands
70 ton 5 Strands

Y
V
U
W
X
Z
10
11
12
13
14

N
E

۱- تعداد گمانه ها : ۱

۲- عمق گمانه ها : گمانه ۱ ۲۳ متر گمانه ۲ ۱۷ متر گمانه ۳ ۱۰ متر گمانه ۴ ۱۰ متر

گمانه ۵ ۱۰ متر گمانه ۶ ۱۰ متر گمانه ۷ ۱۰ متر گمانه ۸ ۱۰ متر

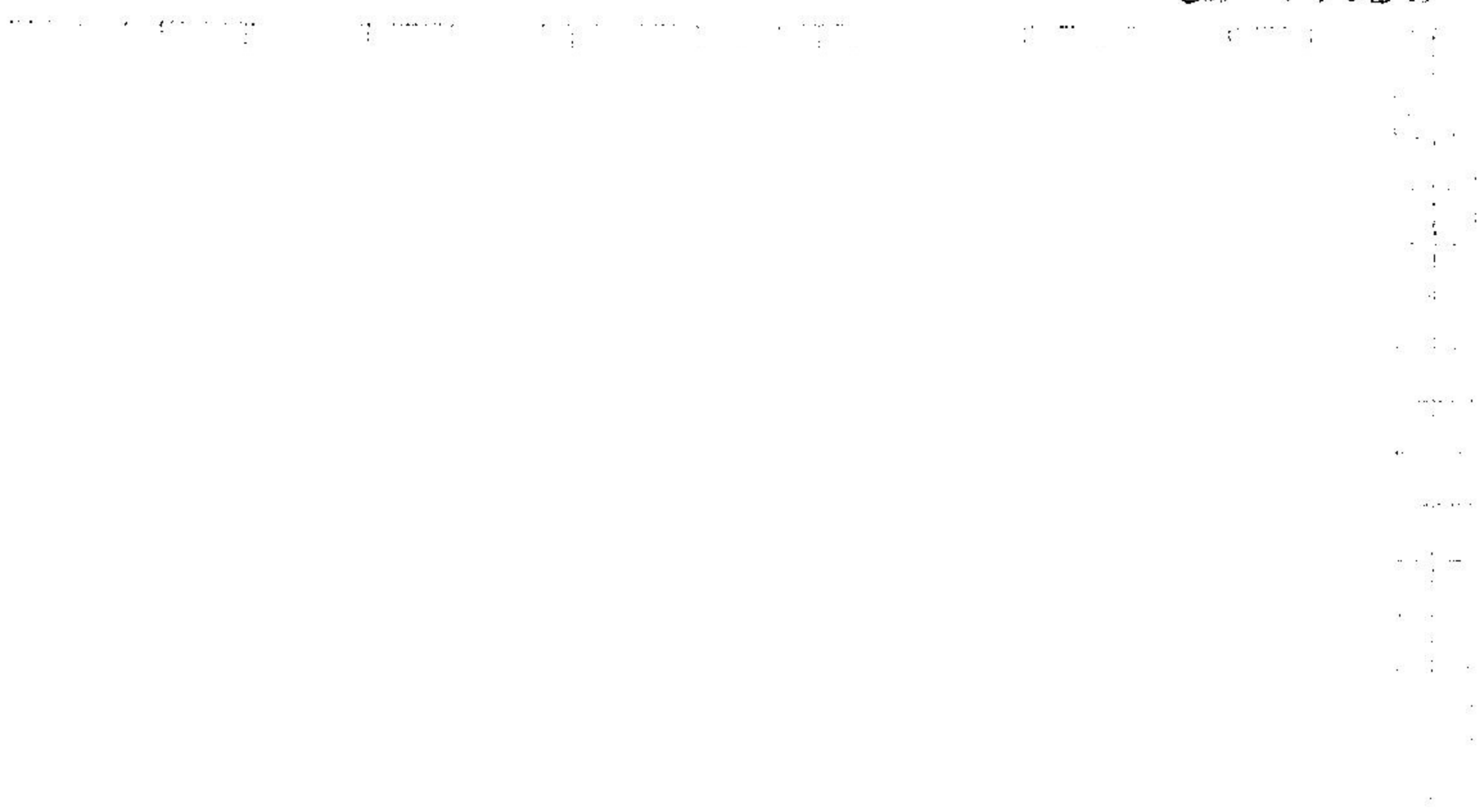
۳- روش حفاری گمانه ها دستی (مقرن) دورانی برکاشن

۴- نوع دستگاه S.P.T سه پایه آندلی آتمو کاپر

۵- تشریح نظری لایه های خاک شن ماسه رسی لای

۶- آیا حفاری از ابتدای زمین انجام شده است؟ بله خیر عمق گودبرداری متر

۷- کروکی و موقعیت تقریبی گمانه ها :



شرح توضیحات لازم و سایر موارد : گمانه ۱ با عمق ۲۳ متر در محل مورد نظر قرار گرفته است. معالجه پس از حفر تا عمق ۱۷ متر بود. به نام اظهارات در زمین گمانه ۲ تا ۸ در محل پروژه حفاری شده است. گمانه ۳ در عمق ۱۰ متر قرار گرفته است. گمانه ۴ در عمق ۱۰ متر قرار گرفته است. گمانه ۵ در عمق ۱۰ متر قرار گرفته است. گمانه ۶ در عمق ۱۰ متر قرار گرفته است. گمانه ۷ در عمق ۱۰ متر قرار گرفته است. گمانه ۸ در عمق ۱۰ متر قرار گرفته است. (اطلاعات اضافی)

اعضای و کد نمایند سازمان :	امضا و کد کارشناس ناظر :	امضا و نام کارشناس مسئول ژئوتکنیک :
----------------------------	--------------------------	-------------------------------------

فرم خلاصه مشخصات ژئوتکنیکی

کمیسیون ژئوتکنیک

تاریخ ارجاع در خواست به کمیسیون : تاریخ ارجاع به کارشناسی کمیسیون جهت بازدید از محل حفاری : آدرس پروژه : تاریخ بازدید : تاریخ بررسی گزارش ژئوتکنیک : تعداد طبقات : ۱۶ تعداد زیر زمین : ۴ زیر بنا : ۱۵۵۰۰ مترمربع نوع ساختمان : عمق گودبرداری : ۱۷ متر مساحت زمین : مترمربع	شماره پرونده یا پروانه شهرداری : نام مالک : شماره دفتر مهندسی : نام آزمایشگاه : پژوهشکده مقاوم سازی لرزه ای خراسان	مشخصات پروژه
---	---	--------------

توضیحات	استاندارد SPT		نوع حفاری		عمق (متر)	شماره گمانه
	آمریکایی	آلمانی	ماشینی	دستی		
حفاری ها از تراز صفر انجام شده است.	✓		✓		۳۵ ✓	۱
	✓		✓		۳۵ ✓	۲
	✓		✓		۵۵ ۳۵ ✓	۳
	✓		✓		۳۰ ۲۲ ✓	۴

$K_0 : 0.792$	پارامترهای مورد استفاده در محاسبات
$K_p : 1.524$	
$K_a : 0.655$	
فصل سوم گزارش مطالعات ژئوتکنیک : K_s	
$C (Kg/cm^2) : 0.21$	
$\Phi : 12$	
$E_s (Kg/cm^2) : 490$ For Mat Foundation	
فصل سوم گزارش مطالعات ژئوتکنیک : (مقدار مورد استفاده در محاسبات) $q_a (Kg/cm^2)$	

مهندس محاسب :

دکتر فنی مهندسی :

شرکت مهندسی مشاور ژئوتکنیک :